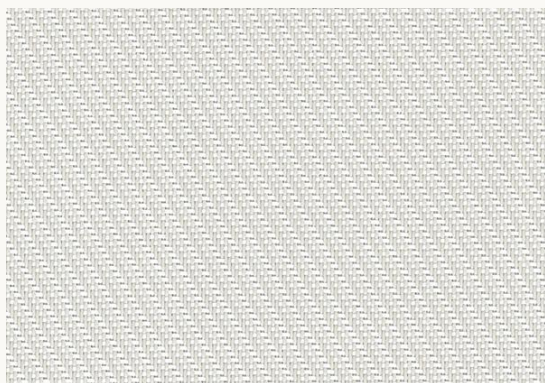


# Tibelly® ecole1% datablad

## Technische specificaties Tibelly® ecole1%



### 31701-A parel-wit

Ts	Rs	As	Tv	Tv-dir	Gc	g-tot
13,6%	46,9%	39,5%	11,9%	0,4%	1	0,12

**Ts**  
Zontoelaatbaarheid

**Rs**  
Zonreflectie

**As**  
Zonabsorptie

**Tv**  
Zichtbare lichttransmissie

**Tv-dir**  
Directe lichttransmissie

**Gc / Glare Control**  
Verblindingsbescherming

**g-tot**  
Zontoetredingsfactor

Vergelijken?  
[hylas.nl/nl/proselector/screendoek/](http://hylas.nl/nl/proselector/screendoek/)

#### Draad

*Titer:* 165 tex

#### Gewogen samenstelling

*Glasvezel:* 41,5%

*PVC:* 58,5%

#### Weefsel

*Openheidsfactor:* 1%

*Dikte:* 0,60mm

*Massa:* 474 g/m<sup>2</sup>

*Ketting/inslag dr/cm:* 18/10

#### Brandklasse

*C-s3, d0:* EN 13501-1 (2010)

*M1:* Frankrijk

*FR:* U.S.A.

*B1:* Duitsland

#### Kleurechtheid

Min.6 (ISO 105 B02)

#### Luchtdoorlaatbaarheid

374 l/m<sup>2</sup>/sec

#### Scheurweerstand

Ketting 9,5 daN, inslag 10 daN

#### Reiniging

Lauw water (afwasmiddel)

#### Afwerking

Hoogfrequent of ultrasonisch lassen

*Lichte kleurverschillen onder voorbehoud. De getoonde specificaties zijn indicatief.*

