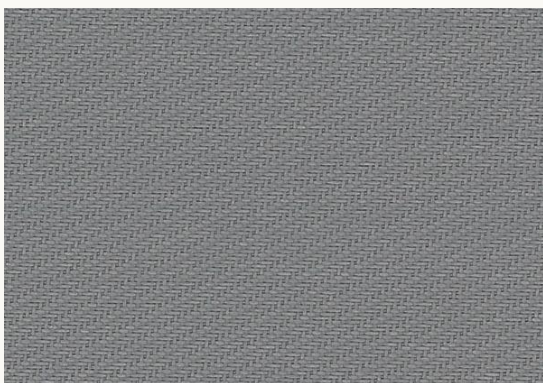


# Tibelly® ecole1% datablad

# Technische specificaties Tibelly® ecole1%



## 30808 effen grijs

Ts	Rs	As	Tv	Tv-dir	Gc	g-tot
4,8%	21,6%	73,6%	2,2%	0,7%	3	0,10

**Ts**  
Zontoelaatbaarheid

**Rs**  
Zonreflectie

**As**  
Zonabsorptie

**Tv**  
Zichtbare lichttransmissie

**Tv-dir**  
Directe lichttransmissie

**Gc / Glare Control**  
Verblindingsbescherming

**g-tot**  
Zontoetredingsfactor

Vergelijken?  
[hylas.nl/nl/proselector/screendoek/](http://hylas.nl/nl/proselector/screendoek/)

### Draad

Titer: 165 tex

### Gewogen samenstelling

Glasvezel: 41,5%

PVC: 58,5%

### Weefsel

Openheidsfactor: 1%

Dikte: 0,60mm

Massa: 474 g/m<sup>2</sup>

Ketting/inslag dr/cm: 18/10

### Brandklasse

C-s3, d0: EN 13501-1 (2010)

M1: Frankrijk

FR: U.S.A.

B1: Duitsland

### Kleurechtheid

Min.6 (ISO 105 B02)

### Luchtdoorlaatbaarheid

374 l/m<sup>2</sup>/sec

### Scheurweerstand

Ketting 9,5 daN, inslag 10 daN

### Reiniging

Lauw water (afwasmiddel)

### Afwerking

Hoogfrequent of ultrasonisch lassen

Lichte kleurverschillen onder voorbehoud. De getoonde specificaties zijn indicatief.

