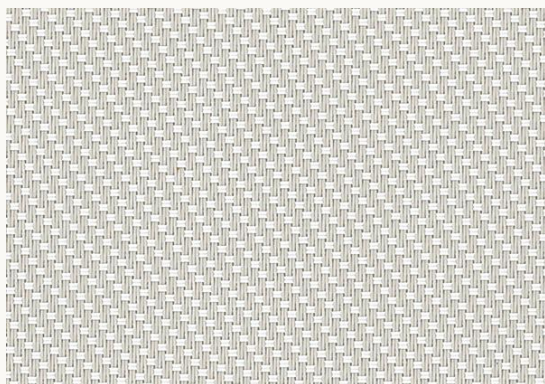


# Sergé 2165 datablad



## 71701-B parel-wit

Ts	Rs	As	Tv	Tv-dir	Gc	g-tot
7,2%	46,9%	45,9%	5,8%	2,4%	2	0,09

**Ts**  
Zontoelaatbaarheid

**Rs**  
Zonreflectie

**As**  
Zonabsorptie

**Tv**  
Zichtbare lichttransmissie

**Tv-dir**  
Directe lichttransmissie

**Gc / Glare Control**  
Verblindingsbescherming

**g-tot**  
Zontoetredingsfactor

Vergelijken?  
[hylas.nl/nl/proselector/screendoek/](https://hylas.nl/nl/proselector/screendoek/)

# Technische specificaties Sergé

## Draad

*Titer:* 165 tex

## Gewogen samenstelling

*Glasvezel:* 41,5%

*PVC:* 58,5%

## Weefsel

*Openheidsfactor:* 3%

*Dikte:* 0,80mm

*Massa:* 544 g/m<sup>2</sup>

*Ketting/inslag dr/cm:* 18/14

## Brandklasse

*C-s3, d0:* EN 13501-1 (2010)

*M1:* Frankrijk

*FR:* U.S.A.

*B1:* Duitsland

## Kleurechtheid

Min.7 (ISO 105 B02)

## Luchtdoorlaatbaarheid

1030 l/m<sup>2</sup>/sec

## Scheurweerstand

Ketting 10 daN, inslag 13 daN

## Reiniging

Lauw water (afwasmiddel)

## Afwerking

Hoogfrequent of ultrasonisch lassen

*Lichte kleurverschillen onder voorbehoud. De getoonde specificaties zijn indicatief.*

