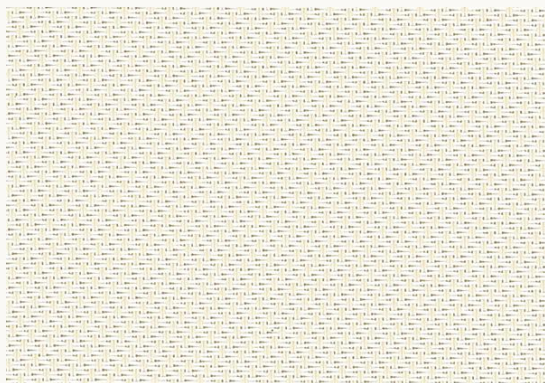


# Sergé 2165 datablad



## 71601-A vlas-wit

Ts	Rs	As	Tv	Tv-dir	Gc	g-tot
15,2%	58,9%	25,9%	13,5%	3,7%	1	0,12

**Ts**  
Zontoelaatbaarheid

**Rs**  
Zonreflectie

**As**  
Zonabsorptie

**Tv**  
Zichtbare lichttransmissie

**Tv-dir**  
Directe lichttransmissie

**Gc / Glare Control**  
Verblindingsbescherming

**g-tot**  
Zontoetredingsfactor

Vergelijken?  
[hylas.nl/nl/proselector/screendoek/](https://hylas.nl/nl/proselector/screendoek/)

# Technische specificaties Sergé

## Draad

Titer: 165 tex

## Gewogen samenstelling

Glasvezel: 41,5%

PVC: 58,5%

## Weefsel

Openheidsfactor: 3%

Dikte: 0,80mm

Massa: 544 g/m<sup>2</sup>

Ketting/inslag dr/cm: 18/14

## Brandklasse

C-s3, d0: EN 13501-1 (2010)

M1: Frankrijk

FR: U.S.A.

B1: Duitsland

## Kleurechtheid

Min.7 (ISO 105 B02)

## Luchtdoorlaatbaarheid

1030 l/m<sup>2</sup>/sec

## Scheurweerstand

Ketting 10 daN, inslag 13 daN

## Reiniging

Lauw water (afwasmiddel)

## Afwerking

Hoogfrequent of ultrasonisch lassen

Lichte kleurverschillen onder voorbehoud. De getoonde specificaties zijn indicatief.

