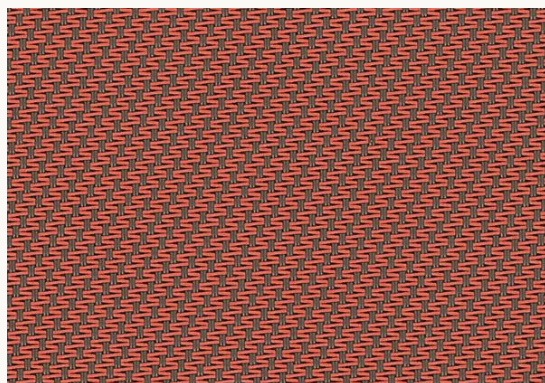


# Sergé 2165 datablad

# Technische specificaties Sergé



## 71305-A brons-mandarijn

Ts	Rs	As	Tv	Tv-dir	Gc	g-tot
7,0%	20,6%	72,5%	5,2%	4,1%	3	0,11

**Ts**  
Zontoelaatbaarheid

**Rs**  
Zonreflectie

**As**  
Zonabsorptie

**Tv**  
Zichtbare lichttransmissie

**Tv-dir**  
Directe lichttransmissie

**Gc / Glare Control**  
Verblindingsbescherming

**g-tot**  
Zontoetredingsfactor

Vergelijken?  
[hylas.nl/nl/proselector/screendoek/](http://hylas.nl/nl/proselector/screendoek/)

### Draad

*Titer: 165 tex*

### Gewogen samenstelling

*Glasvezel: 41,5%*

*PVC: 58,5%*

### Weefsel

*Openheidsfactor: 3%*

*Dikte: 0,80mm*

*Massa: 544 g/m<sup>2</sup>*

*Ketting/inslag dr/cm: 18/14*

### Brandklasse

*C-s3, d0: EN 13501-1 (2010)*

*M1: Frankrijk*

*FR: U.S.A.*

*B1: Duitsland*

### Kleurechtheid

*Min.7 (ISO 105 B02)*

### Luchtdoorlaatbaarheid

*1030 l/m<sup>2</sup>/sec*

### Scheurweerstand

*Ketting 10 daN, inslag 13 daN*

### Reiniging

*Lauw water (afwasmiddel)*

### Afwerking

*Hoogfrequent of ultrasonisch lassen*

*Lichte kleurverschillen onder voorbehoud. De getoonde specificaties zijn indicatief.*

