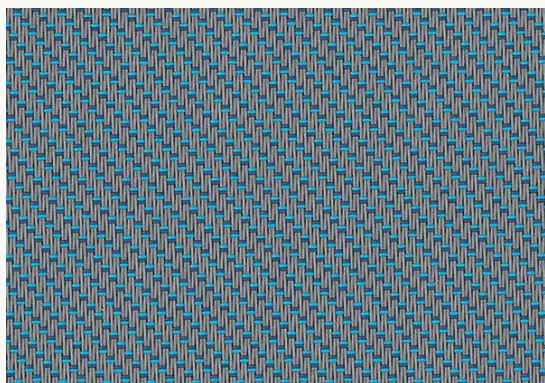


# Sergé 2165 datablad

# Technische specificaties Sergé



## 70867-B pacific

Ts	Rs	As	Tv	Tv-dir	Gc	g-tot
4,8%	18,8%	76,4%	4,1%	3,5%	3	0,10

**Ts**  
Zontoelaatbaarheid

**Rs**  
Zonreflectie

**As**  
Zonabsorptie

**Tv**  
Zichtbare lichttransmissie

**Tv-dir**  
Directe lichttransmissie

**Gc / Glare Control**  
Verblindingsbescherming

**g-tot**  
Zontoetredingsfactor

Vergelijken?  
[hylas.nl/nl/proselector/screendoek/](http://hylas.nl/nl/proselector/screendoek/)

### Draad

*Titer:* 165 tex

### Gewogen samenstelling

*Glasvezel:* 41,5%

*PVC:* 58,5%

### Weefsel

*Openheidsfactor:* 3%

*Dikte:* 0,80mm

*Massa:* 544 g/m<sup>2</sup>

*Ketting/inslag dr/cm:* 18/14

### Brandklasse

*C-s3, d0:* EN 13501-1 (2010)

*M1:* Frankrijk

*FR:* U.S.A.

*B1:* Duitsland

### Kleurechtheid

Min.7 (ISO 105 B02)

### Luchtdoorlaatbaarheid

1030 l/m<sup>2</sup>/sec

### Scheurweerstand

Ketting 10 daN, inslag 13 daN

### Reiniging

Lauw water (afwasmiddel)

### Afwerking

Hoogfrequent of ultrasonisch lassen

*Lichte kleurverschillen onder voorbehoud. De getoonde specificaties zijn indicatief.*



Tested for harmful substances  
according to Oeko-Tex® Standard 100  
00000000  
Institute

