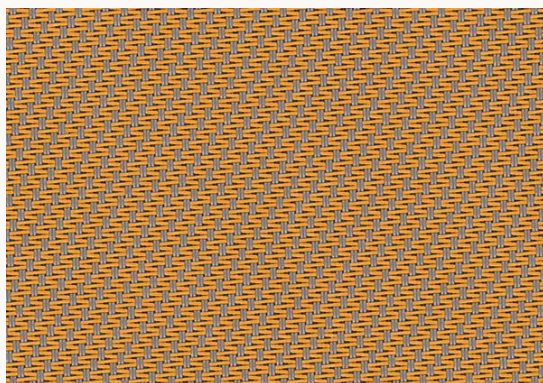


# Sergé 2165 datablad

# Technische specificaties Sergé



## 70809-A grijs-oranje

| Ts    | Rs    | As    | Tv   | Tv-dir | Gc | g-tot |
|-------|-------|-------|------|--------|----|-------|
| 11,0% | 32,0% | 57,0% | 7,0% | 5,0%   | 2  | 0,09  |

**Ts**  
Zontoelaatbaarheid

**Rs**  
Zonreflectie

**As**  
Zonabsorptie

**Tv**  
Zichtbare lichttransmissie

**Tv-dir**  
Directe lichttransmissie

**Gc / Glare Control**  
Verblindingsbescherming

**g-tot**  
Zontoetredingsfactor

Vergelijken?  
[hylas.nl/nl/proselector/screendoek/](http://hylas.nl/nl/proselector/screendoek/)

### Draad

Titer: 165 tex

### Gewogen samenstelling

Glasvezel: 41,5%

PVC: 58,5%

### Weefsel

Openheidsfactor: 3%

Dikte: 0,80mm

Massa: 544 g/m<sup>2</sup>

Ketting/inslag dr/cm: 18/14

### Brandklasse

C-s3, d0: EN 13501-1 (2010)

M1: Frankrijk

FR: U.S.A.

B1: Duitsland

### Kleurechtheid

Min.7 (ISO 105 B02)

### Luchtdoorlaatbaarheid

1030 l/m<sup>2</sup>/sec

### Scheurweerstand

Ketting 10 daN, inslag 13 daN

### Reiniging

Lauw water (afwasmiddel)

### Afwerking

Hoogfrequent of ultrasonisch lassen

Lichte kleurverschillen onder voorbehoud. De getoonde specificaties zijn indicatief.

